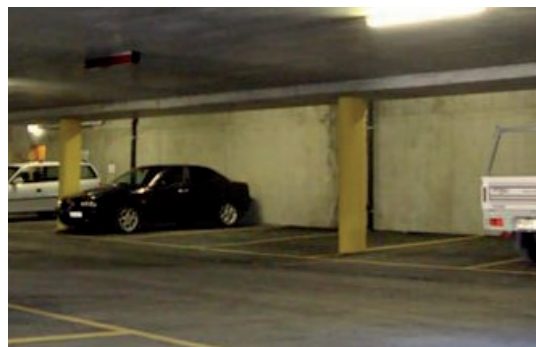
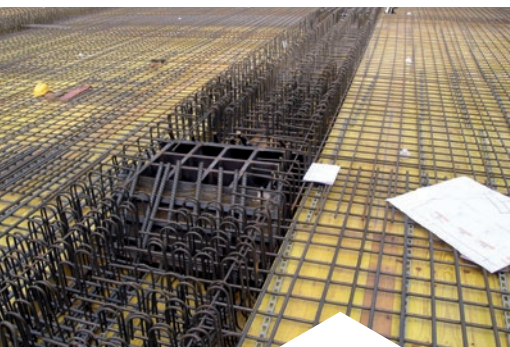


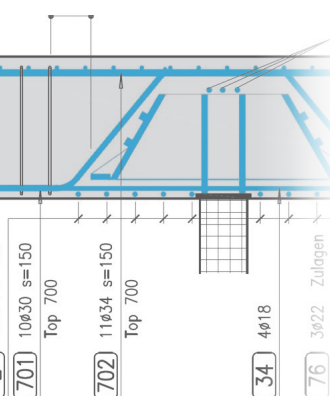
Besser betonieren

Höherfester Betonstahl Top700





Top700: Stark bewehrter Unterzug



Die Überbauung Capricorn (Steinbock) besteht aus 4 Mehrfamilienhäuser mit gemeinsamer Einstellhalle. Decke und Unterzüge der Einstellhalle tragen hohe Lasten und sind entsprechend stark bewehrt. Durch den Einsatz des Top700 wurde eine sinnvolle Bewehrungsführung und anschliessendes Betonieren ohne Qualitätsprobleme (genügender Abstand der Bewehrungsstäbe für das Einbringen eines Betons mit Grösstkorn 32 mm) möglich.

Objekt: MFH Capricorn, Domat-Ems

Anwendung Top700: Bewehrung der Unterzüge des Einstellhallendachs

Bauherr: Immorätia AG

Architekt: BVHPARNTER AG, Bonaduz

Ingenieur: Pöyry Infra AG Graubünden, Chur

Ausführung: 2010

Top700: Höherfester Betonstahl

Der Betonstahl Top700 weist eine gegenüber normalem Betonstahl um 40% erhöhte Fließgrenze auf. Er ist im Register normkonformer Betonstähle nach Norm SIA 262 aufgeführt. Erhältlich ist der Stahl in den Dimensionen 26, 30, 34 und 40 mm im Schweizer Stahlhandel. Hinweise und weitere Beispiele zur Verwendung höherfester Betonstähle finden sich unter www.swiss-steel.com/top700.

Eigenschaften Top700

Duktilitätsklasse	B
Fließgrenze f_{sk} in N/mm ²	≥700
Verhältnis $(f_t/f_s)_k$	≥1.08
Dehnung bei Höchstlast ϵ_{uk}	≥5.0
Elastizitätsmodul in N/mm ²	205 000

SWISS STEEL AG

Emmenweidstrasse 90
CH-6020 Emmenbrücke
Tel.: 041 209 51 51
Fax: 041 209 52 55
www.swiss-steel.com/top700