

# Stahl sparen

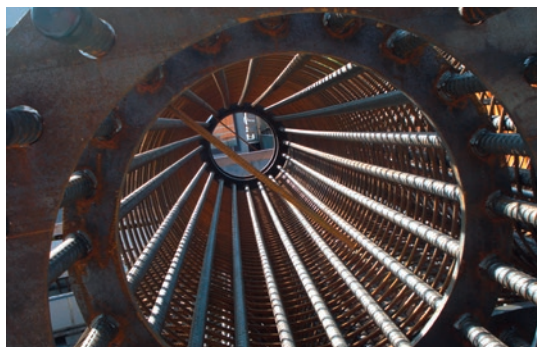
Höherfester Betonstahl Top700



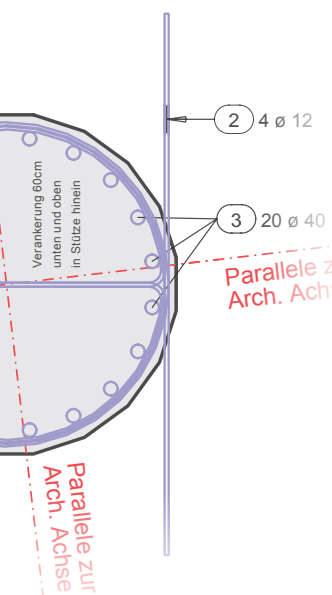
SWISS STEEL

Providing special steel solutions





## Top700: Hochbelastete Ortbetonstützen



Im Zentrum von Schaan wurde ein neuer Bushof mit Tiefgarage errichtet. Die Erdbebenlast des 1'400 m<sup>2</sup> grossen Dachs wird von 6 zylindrischen Ortbetonstützen getragen. Für die Stützen von 5 Metern Höhe und 1 Meter Durchmesser war die Verwendung von höherfestem Betonstahl technisch sinnvoll (Verbesserung der Platzsituation) und wirtschaftlich.

**Objekt:** Bushof, Schaan FL

**Anwendung Top700:** Bewehrung der Ortbetonstützen

**Bauherr:** Land Liechtenstein

**Architekt:** Ritter Jon Architekturbüro, Vaduz

**Ingenieur:** Ferdi Heeb AG, Schaan

**Ausführung:** 2009–2010

### Top700: Höherfester Betonstahl

Der Betonstahl Top700 weist eine gegenüber normalem Betonstahl um 40% erhöhte Fließgrenze auf. Er ist im Register normkonformer Betonstähle nach Norm SIA 262 aufgeführt. Erhältlich ist der Stahl in den Dimensionen 26, 30, 34 und 40 mm im Schweizer Stahlhandel. Hinweise und weitere Beispiele zur Verwendung höherfester Betonstähle finden sich unter [www.swiss-steel.com/top700](http://www.swiss-steel.com/top700).

#### Eigenschaften Top700

Duktilitätsklasse	B
Fließgrenze $f_{sk}$ in N/mm <sup>2</sup>	≥700
Verhältnis $(f_t/f_s)_k$	≥1.08
Dehnung bei Höchstlast $\epsilon_{uk}$	≥5.0
Elastizitätsmodul in N/mm <sup>2</sup>	205 000

SWISS STEEL AG

Emmenweidstrasse 90  
CH-6020 Emmenbrücke  
Tel.: 041 209 51 51  
Fax: 041 209 52 55  
[www.swiss-steel.com/top700](http://www.swiss-steel.com/top700)