

Platz sparen

Höherfester Betonstahl Top700



Visualisierungen: resolutions, Zürich; Fotos: René Röheli, Baden

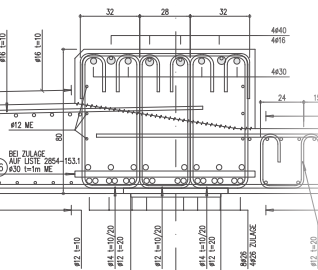
SWISS STEEL
Providing special steel solutions





Top700: Stark bewehrtes Zugelement

Die Badresidenz überzeugt architektonisch durch geschickte Interaktion mit und Einbettung in die Umgebung. Hangseitig befindet sich eine Einstellhalle. Die Zugkräfte dieser Hallendecke werden durch ein obliegendes Zugglied aufgenommen. Dieser Überzug ist sehr stark bewehrt. Um einen zu hohen Bewehrungsgehalt zu vermeiden und die Betonierfähigkeit nicht einzuschränken, wurde für die obliegende Längsarmierung höherfester Stahl verwendet.



Top700: Höherfester Betonstahl

Der Betonstahl Top700 weist eine gegenüber normalem Betonstahl um 40% erhöhte Fließgrenze auf. Er ist im Register normkonformer Betonstähle nach Norm SIA 262 aufgeführt. Erhältlich ist der Stahl in den Dimensionen 26, 30, 34 und 40 mm im Schweizer Stahlhandel. Hinweise und weitere Beispiele zur Verwendung höherfester Betonstähle finden sich unter www.swiss-steel.com/top700.

Objekt: Badresidenz Hirschen, Ennetbaden

Anwendung Top700: Bewehrung des Überzugs des Einstellhallendaches

Bauherr: Badresidenz Hirschen AG, Baden

Architekt: Atelier West Architekten AG, Baden

Ingenieur: MWV Bauingenieure AG, Baden

Unternehmer: Hächler AG, Wettingen

Ausführung: 2009-2010

Eigenschaften Top700

Duktilitätsklasse	B
Fließgrenze f_{sk} in N/mm ²	≥700
Verhältnis $(f_t/f_s)_k$	≥1.08
Dehnung bei Höchstlast ϵ_{uk}	≥5.0
Elastizitätsmodul in N/mm ²	205 000

SWISS STEEL AG

Emmenweidstrasse 90
CH-6020 Emmenbrücke
Tel.: 041 209 51 51
Fax: 041 209 52 55
www.swiss-steel.com/top700