

Brücken-Randabschlüsse

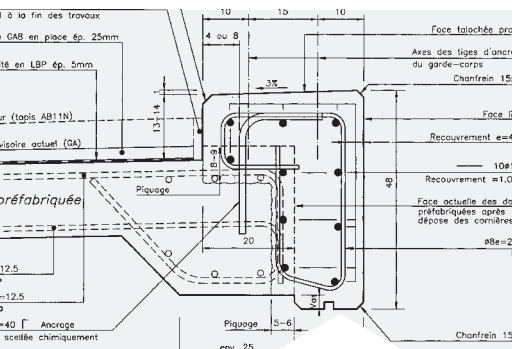
Nichtrostender Betonstahl Top12



SWISS STEEL

Providing special steel solutions





Top12: Bewehrung von Brücken-Randabschlüssen

Die 1910 fertiggestellte «Bessières»-Brücke musste infolge erheblicher Belastungen v.a. durch Chloride aus Taumitteln instandgesetzt werden. Die Fahrbahnplatte wurde abgedichtet und der Fahrbahnübergang ausgewechselt. Schliesslich wurde der Korrosionsschutz der Stahlkonstruktion erneuert, die Randabschlüsse instandgesetzt und neue Geländer montiert. Um die Dauerhaftigkeit der Randabschlüsse zu erhöhen, wurden sie mit korrosionsarmem Betonstahl Top12 bewehrt und mit einem dichten, 40 mm starken Überdeckungsbeton versehen.

Objekt: Pont Bessières, Lausanne

Anwendung Top12: Bewehrung der Randabschlüsse

Bauherr: Tiefbauamt der Stadt Lausanne

Ingenieur: Küng + Associés Lausanne SA

Ausführung: 2001 – 2003

Top12: Betonstahl mit erhöhtem Korrosionswiderstand

Der Betonstahl Top12 weist einen Chromanteil von 12% auf und verfügt dadurch über einen erhöhten Korrosionswiderstand. Er erfüllt alle Anforderungen der Norm SIA 262 an einen Betonstahl B500B. Erhältlich ist der Stahl im Dimensionsbereich 8 bis 20 mm im Schweizer Stahlhandel.

Im Brückenbau eignet sich Top12 für Bauteile, die durch Bewehrungskorrosion infolge Einwirkung von Chloriden gefährdet sind. Stahlbeton mit Top12 ist auch bei exponierten Bauteilen über eine instandsetzungsfreie Nutzungsdauer von bis 100 Jahren beständig.

SWISS STEEL AG

Emmenweidstrasse 90
CH-6020 Emmenbrücke
Tel.: 041 209 51 51
Fax: 041 209 52 55
www.swiss-steel.com/top12