

Durchdacht projektiert

Nichtrostender Betonstahl Top12



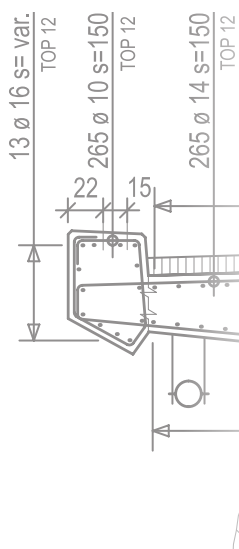
SWISS STEEL

Providing special steel solutions





Top12: Sicherer Schutz vor Bewehrungskorrosion bei Instandsetzungen



Die ehemalige Natursteinbrücke der Gotthardstrasse von 1830 wurde bereits 1961 um eine auskragende Stahlbetonkonstruktion erweitert. Die nun auszuführenden Arbeiten beinhalteten die Instandsetzung der Kunstbaute und den Einbau einer Betonplatte inkl. Kragplatte auf einer Länge von 120 Metern. Um die Dauerhaftigkeit des exponierten und rissgefährdeten Konsolkopfes zu erhöhen, wurde für dessen Bewehrung Top12 verwendet. Die Mehrkosten für 5.3 Tonnen Top12 betragen 18'000 Franken oder weniger als 2% der Kosten der gesamten Instandsetzung von ca. 1 Mio. Franken (Baumeisterarbeiten und Honorare).

Objekt: Märchlibachbrücke, Intschi UR

Anwendung Top12: Bügel und Längsbewehrung der Randabschlüsse

Bauherr: Tiefbauamt des Kantons Uri

Ingenieur: Synaxis AG, Altdorf

Unternehmer: Fedier AG, Amsteg

Ausführung: 2009

Top12: Betonstahl mit erhöhtem Korrosionswiderstand

Der Betonstahl Top12 weist einen Chromanteil von 12% auf und verfügt dadurch über einen erhöhten Korrosionswiderstand. Er erfüllt alle Anforderungen der Norm SIA 262 an einen Betonstahl B500B. Erhältlich ist der Stahl im Dimensionsbereich 8 bis 20 mm im Schweizer Stahlhandel.

Im Brückenbau eignet sich Top12 für Bauteile, die durch Bewehrungskorrosion infolge Einwirkung von Chloriden gefährdet sind. Stahlbeton mit Top12 ist auch bei exponierten Bauteilen über eine instandsetzungsfreie Nutzungsdauer von bis 100 Jahren beständig.

SWISS STEEL AG

Emmenweidstrasse 90
CH-6020 Emmenbrücke
Tel.: 041 209 51 51
Fax: 041 209 52 55
www.swiss-steel.com/top12