

# Langlebigkeit

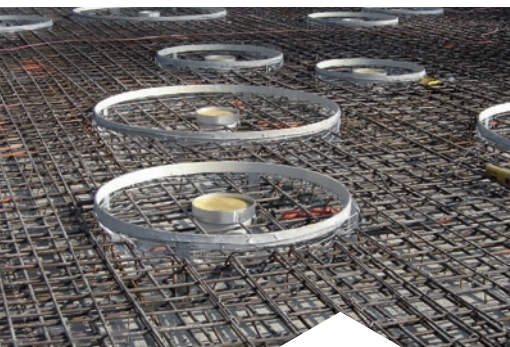
## Nichtrostender Betonstahl Top12



**SWISS STEEL**

Providing special steel solutions





## Top12: Dauerhaft trotz Aussparungen in der fugenlosen Betonplatte

Die alte Anlage aus dem Jahr 1959 mit Planschbecken wich einem modernen und ästhetisch ansprechendem Spielplatz mit farbigem Wasserspiel. Insbesondere im Bereich der in die fugenlose Betonplatte eingelassenen Einlagen für die Wasserdüsen konnte eine minimale Rissbildung kaum verhindert werden. Um die Dauerhaftigkeit der Betonplatte zu erhöhen, wurde deshalb die obere Bewehrung in Betonstahl mit erhöhtem Korrosionswiderstand Top12 ausgeführt.

**Objekt:** Kinderspielplatz Blatterwiese am Zürichhorn, Stadt Zürich

**Anwendung Top12:** Obere Bewehrung der Betonplatte

**Bauherr:** Stadt Zürich, vertreten durch Grün Stadt Zürich

**Architekt:** vetschpartner Landschaftsarchitekten, Zürich

**Ingenieur:** APT Ingenieure GmbH, Zürich

**Unternehmer:** Bauer + Cie AG, Zürich

**Ausführung:** 2006 – 2007

### Top12: Betonstahl mit erhöhtem Korrosionswiderstand

Der Betonstahl Top12 weist einen Chromanteil von 12% auf und verfügt dadurch über einen erhöhten Korrosionswiderstand. Er erfüllt alle Anforderungen der Norm SIA 262 an einen Betonstahl B500B. Erhältlich ist der Stahl im Dimensionsbereich 8 bis 20 mm im Schweizer Stahlhandel.

Im Hochbau eignet sich Top12 für Bauteile, die durch Bewehrungskorrosion infolge Karbonatisierung gefährdet sind. Weitere Anwendungsgebiete sind schlanke Bauteile mit geringer Bewehrungsüberdeckung oder ästhetisch anspruchsvolle Sichtbetonbauten (keine Korrosionsschäden und keine Rostflecken infolge korrodierender Anschlussbewehrung).

SWISS STEEL AG

Emmenweidstrasse 90  
CH-6020 Emmenbrücke  
Tel.: 041 209 51 51  
Fax: 041 209 52 55  
[www.swiss-steel.com/top12](http://www.swiss-steel.com/top12)